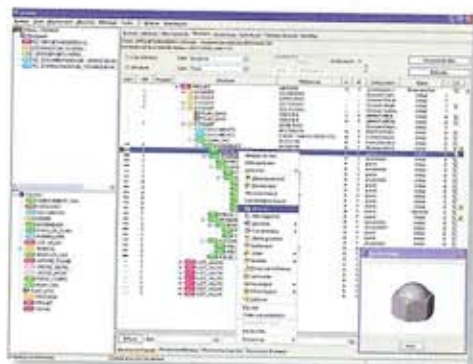


Audros 6.2 : personnalisation métier

La nouvelle version 6.2 du logiciel de SGDT @udros d'Assetium intègre un nouvel outil GUIDesigner pour personnaliser les vues métiers. Cette nouvelle version bénéficie également du connecteur Inventor.



GUIDesigner est un outil graphique qui facilite la saisie et la lecture des propriétés d'un objet dans @udros grâce à des onglets, au regroupement d'attributs par zones, au choix des textes, etc. Les écrans, personnalisés par classe d'objet, se substituent aux vues métiers tabulaires classiques.

Le connecteur Inventor permet, lui, de récupérer la nomenclature CAO, les indices, statuts et historiques, de gérer les verrous, l'affichage des cas d'emplois, de générer automatiquement des fichiers neutres 2D/3D, d'utiliser les cartouches dynamique, d'exporter des nomenclatures dans Excel et Word, etc. ❖